

# GSM-AKTIONSHAUS

## IHR NEUES ZUHAUSE



# GSM-AKTIONSHAUS

HIER WERDEN  
[TRÄUME] WAHR!

- Sehr angenehmes Raumklima
- Sichtbare Holzbalkendecke
- Außenwand mit Installationsebene
- KfW-40 Energiestandard
- Günstige KfW-Finanzierung mit hohem Tilgungszuschuß für KfW-40
- Kontrollierte Wohnraumbelüftung mit Wärmerückgewinnung
- Luft-Wasser-Wärmepumpe mit Fußbodenheizung
- Kurze Bauzeit mit hoher Qualität durch witterungsunabhängige Vorfertigung
- Qualitätssicherung durch Fremdüberwachung und RAL-Zertifizierung



Sie haben Fragen? **Wir beraten Sie gerne.**

**GSM AG:** ☎ +49 (0) 76 42 - 40 8 40 | [info@gsm-web.de](mailto:info@gsm-web.de)

**Braun Hausbau:** ☎ +49 (0) 76 42 - 91 20 19 | [matthias.fischer@gfv-endingen.de](mailto:matthias.fischer@gfv-endingen.de)





## DACHGESCHOSS

Eltern-Schlafzimmer	12,57 m <sup>2</sup>
Ankleide	5,40 m <sup>2</sup>
Kinder-Zimmer 1	12,57 m <sup>2</sup>
Kinder-Zimmer 2	12,57 m <sup>2</sup>
Diele	6,77 m <sup>2</sup>
Badezimmer	12,57 m <sup>2</sup>

## ERDGESCHOSS

Wohnen/Essen	28,08 m <sup>2</sup>
Kochen	7,12 m <sup>2</sup>
Gäste-Zimmer	10,35 m <sup>2</sup>
Diele	8,45 m <sup>2</sup>
WC	3,21 m <sup>2</sup>
Technik	5,90 m <sup>2</sup>

**Nutzbare Gesamtfläche** 125,26 m<sup>2</sup>

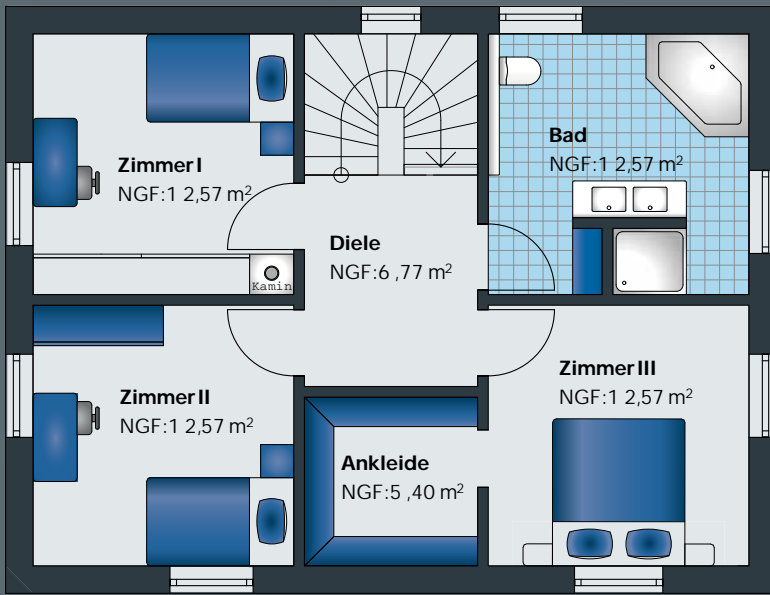
Bezugsfertig inkl. Bodenplatte  
Maler, Bodenbeläge und Fliesen inbegriffen!

**300.000 €**

Mit einem »GSM-AKTIONSHAUS« bieten wir Ihnen den passenden Ort für alle Facetten des Lebens – und das zu einem unschlagbaren Preis-Leistungsverhältnis.

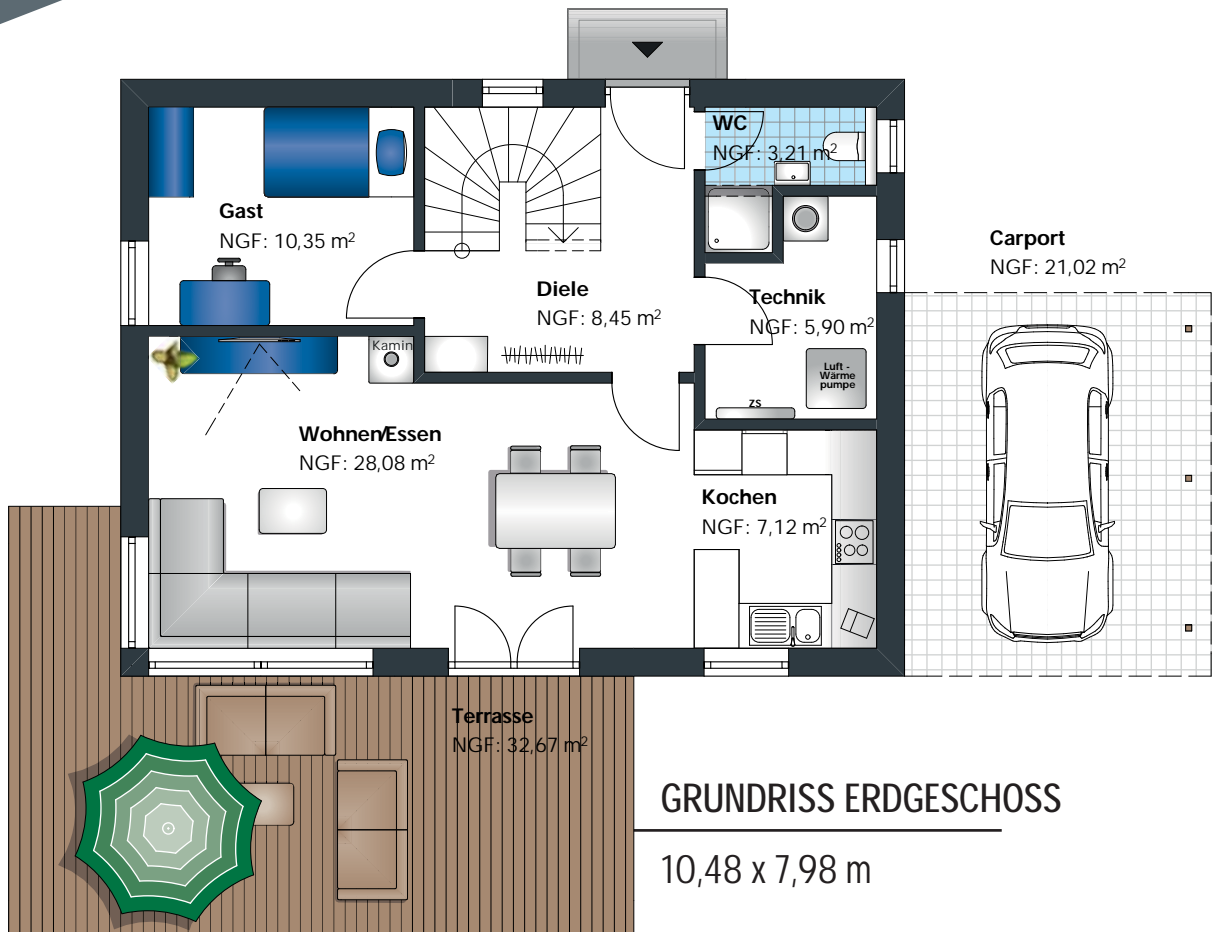
**100 % HOLZ**  
UNBEHANDELT & NATÜRLICH

Mit »Hausbau Braun« bauen heißt, sich auf die umfassende Beratung durch den Holzbetrieb Ihres Vertrauens verlassen zu können. Und bei der Bauausführung haben Sie eine kompetente Fachfirma aus der Region an Ihrer Seite.



## GRUNDRISS DACHGESCHOSS

10,48 x 7,98 m



## GRUNDRISS ERDGESCHOSS

10,48 x 7,98 m

# WIR BIETEN IHRER FINANZIERUNG SICHERHEIT

z.B. für ein EFH (\*\*) KfW 40 inklusive Bodenplatte | 125,26 qm Whfl  
Bauplatz 350qm | Gesamtkosten ca. 445.000€ | EK 50.000€ | EL 17.000€

## Unser unverbindliches GSM Finanzierungsmodell:

<b>L-Bank Basisfinanz.</b>	240.000€ Sollz. 0,50% mtl. 500,00€*
<b>Zusatzfinanzierung</b>	138.000€ Sollz. 1,62% mtl. 416,30€*

**Gesamtbelastung mtl. 916,30€\***

■ Kosten Bauplatz	ca. 100.000 €
■ Baukosten Festpreis	ca. 300.000 €
■ Baukosten Garage	ca. 15.000 €
■ Kosten Außenanlage	ca. 19.000 €
■ Nebenkosten	ca. 11.000 €

Darlehen 1 Sollzinsbindung 15 Jahre / Tilgung 2,00%  
Darlehen 2 Sollzinsbindung 10 Jahre / Tilgung 2,00%

(\*) inkl. Tilgung u. möglicher Tilgungszuschüsse in Darlehen 1 (\*\* Neubau)  
Bsp. Fam. mit 2 Kindern / vorbehaltlich Förderfähigkeit / Stand 01.08.2018 unverbindlich!

# Ein Projekt von Braun Hausbau & der GSM AG.



Die Philosophie gesunden Bauens ist das oberste Ziel des Unternehmens. **Bei allen Überlegungen stellt »BRAUN HAUSBAU« die Gesundheit der Menschen und den Schutz unserer Umwelt in den Mittelpunkt.** Nach Ihren individuellen Wünschen schaffen Sie Wohlfühlhäuser in traditioneller Holzbaukunst mit höchstem Wohnkomfort.



In der Ganzheitlichen Beratung sieht die GSM AG den Schlüssel für eine fachübergreifende Finanzierungsplanung. **Nur die Vernetzung und die Abstimmung der verschiedenen Finanzbereiche aufeinander, bringt den höchsten Kundenzentrierten Nutzen.** Die ständige Aktualisierung und Bewertung der gesamten Finanzplanung, ist die Garantie für die Zufriedenheit unserer Kunden.



## GSM AG

Ersteiner Str. 20 | 79346 Endingen a.K.  
☎ +49 (0) 76 42 - 40 8 40 | [info@gsm-web.de](mailto:info@gsm-web.de)  
[www.gsm-web.de](http://www.gsm-web.de)

## Anton Braun Sägewerk Holzbau GmbH

Schwenninger Str. 48 | 72510 Stetten a.k. Markt  
☎ +49 (0) 75 73 - 95 44 0 | [info@hausbau-braun.de](mailto:info@hausbau-braun.de)  
[www.hausbau-braun.de](http://www.hausbau-braun.de)

